

מסמך ב'

רשימת נספחים

נספח 1- אנליזת מים גלם

נספח 2- תוכניות מכון 23 תשתיות ובינוי

נספח 3- תוכניות תהליך מתקני טיוב 23

נספח 4 - תוכניות חשמל

נספח 5- הנחיות ודרישות דיגום

מי רעננה בע"מ

מכרז פומבי מס' 02/2021

עמוד 1 מתוך 4

חתימה וחותמת הקבלן

מסמך ב'- רשימת נספחים ותוכניות

הזקן ע"י
אשירי יעוץ בע"מ
ת.ד. 3181 הרצליה

מי רעננה בע"מ
מכרז פומבי מס' 02/2021

עמוד 3 מתוך 4

חתימה וחתימת הקבלן

מסמך ב' - רשימת נספחים ותוכניות

הוכן ע"י
אשירי יעוץ בע"מ
ת.ד. 3181 הרצליה

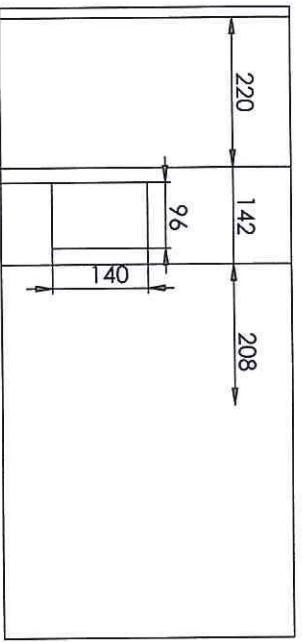
מי רעננה בע"מ
מכרז פומבי מס' 02/2021

עמוד 4 מתוך 4

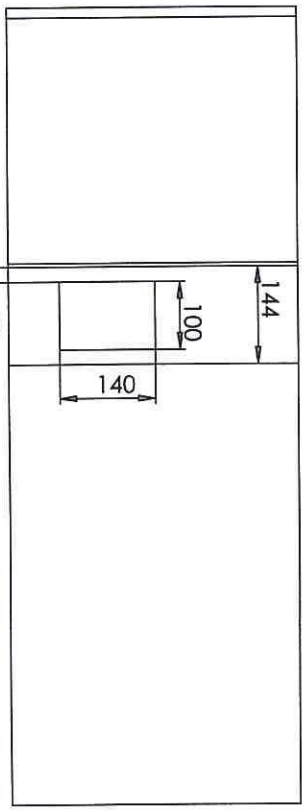
חתימה וחותמת הקבלן

מסמך ב' - רשימת נספחים ותוכניות

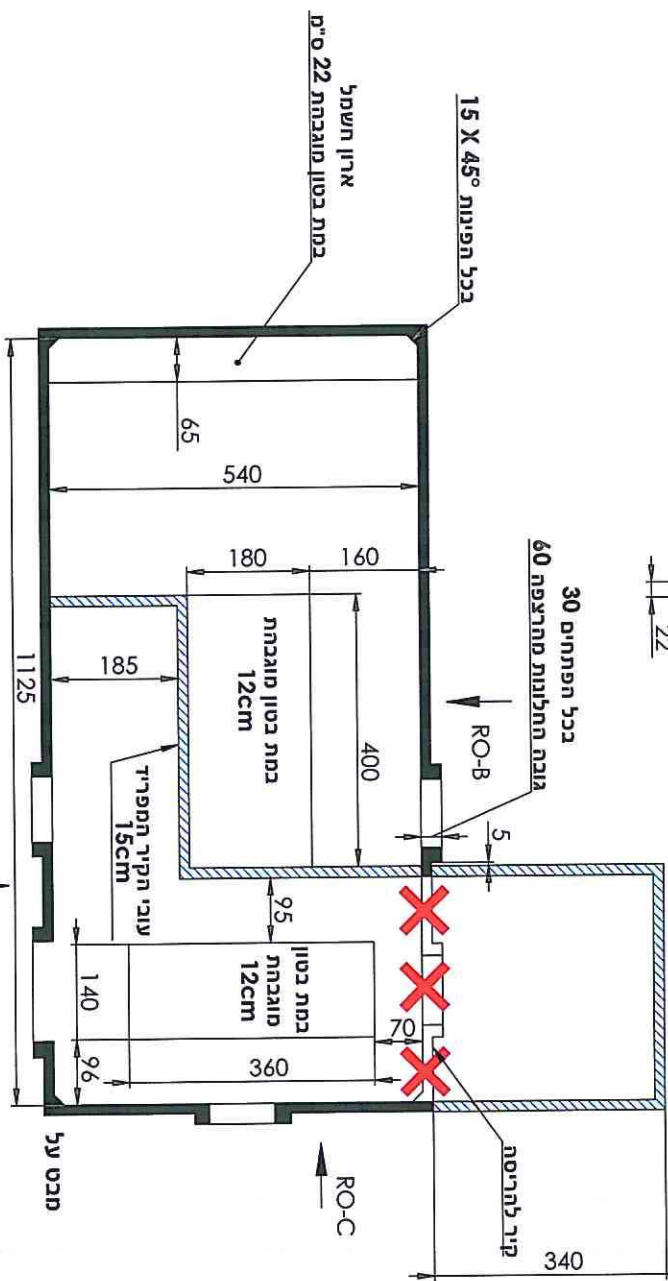
הוכן ע"י
אשרי יעוץ בע"מ
ת.ד. 3181 הרצליה



חזית RO-C



חזית RO-B



מקורא:		מקורא:
כתול - לנגינת		כתול - לנגינת
אדום - להריסת		אדום - להריסת
V	אטף	23.1.2021
V	אטף	חודד + הרתבה
V	אטף	חודד RO
חתימה	בצע	23.8.2020
	שם	עודד

אשירי יעוץ ויזום פרויקטים בע"מ

טל: 09-9559525
 פקס: 09-9563255
 ת"ד 3181 הרצליה ב' 46131
 e-mail: ashiri-coms.com

מי ילענה

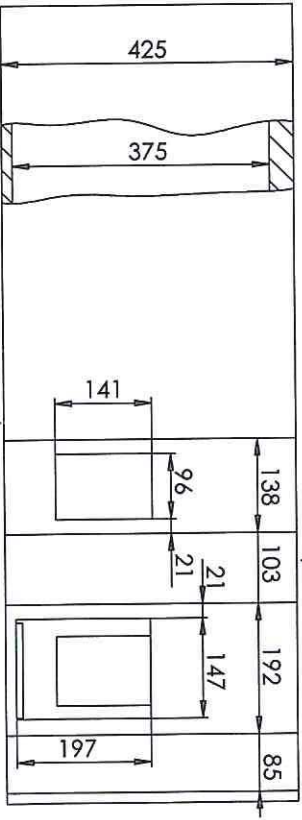
מתקני טייב מרון 23
 חודד RO

101-0221-02

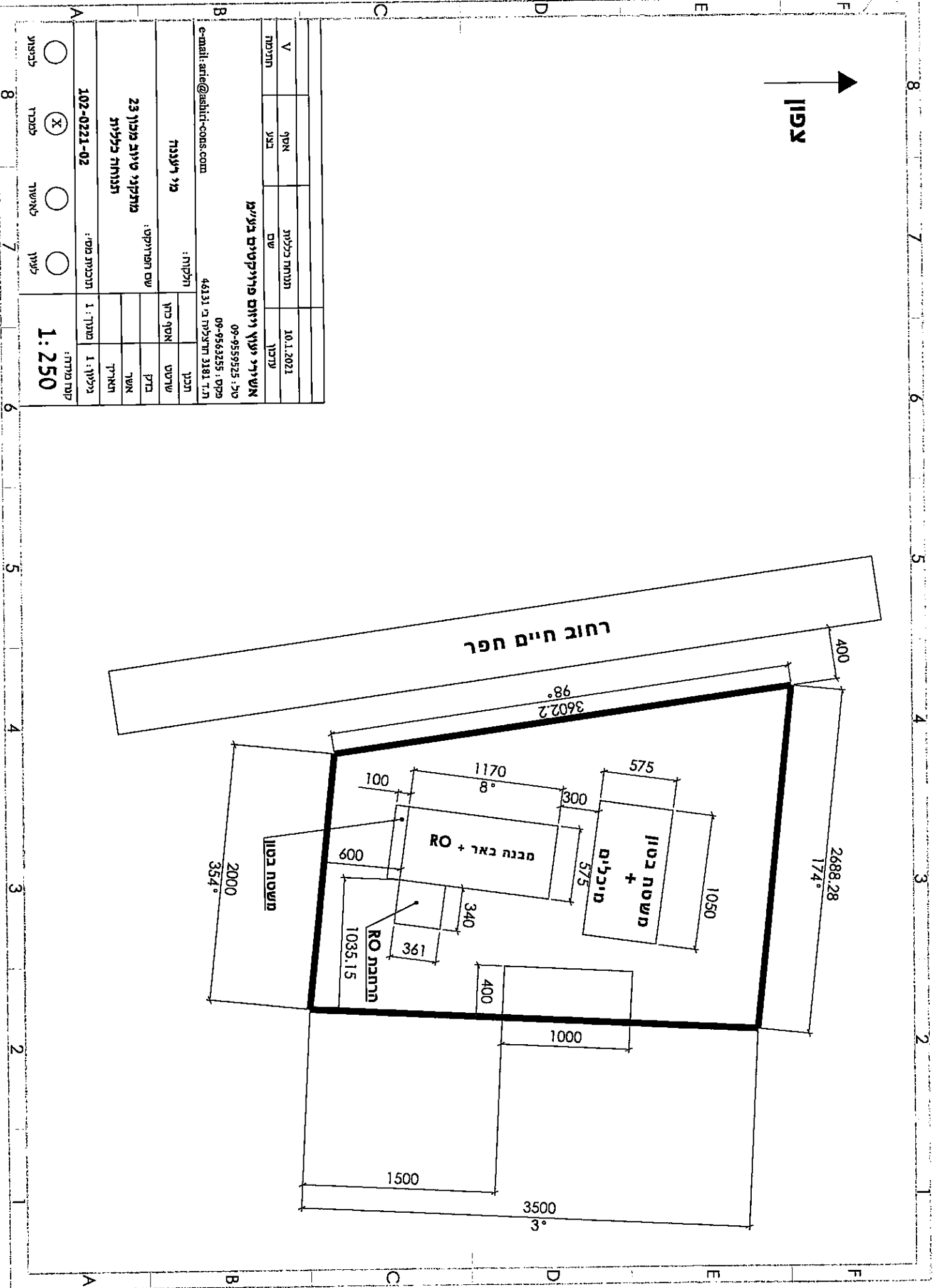
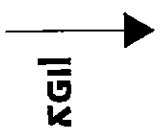
תוכנית מס':
 תוכנית מס':
 מתוך: 1
 גיליון: 1

קנה מידה: **1:75**

לציור
 למכוד
 לאישור
 לעיון



חזית RO-A



V	אספק	תנוחת כללית	10.1.2021
חתימה	באג	שם	ערדון

אשרי לי יעוץ ויזום פרויקטים בע"מ

טל: 09-9558525
 פקס: 09-9563255
 ת.ד. 3181 חתוליה ב' 46131
 e-mail: artie@ashit-cons.com תום

מל יעצנה		תלכות:	תכנן
שם הפרויקט:		אספק בחן	שריטט
מזקקני טיוב מכוון 23		בדק	בדק
תנוחת כללית		אשר	אשר
102-0221-02		תוכנית משי:	1: מתוך 1
תוכנית משי:		תוכנית משי:	1: מתוך 1

קנה מידה: **1:250**

לביטול
 לכרז
 לאשר
 לעקו

מזרע	
בויב וק "6"	לורשמ
בויב וק "8"	PVC

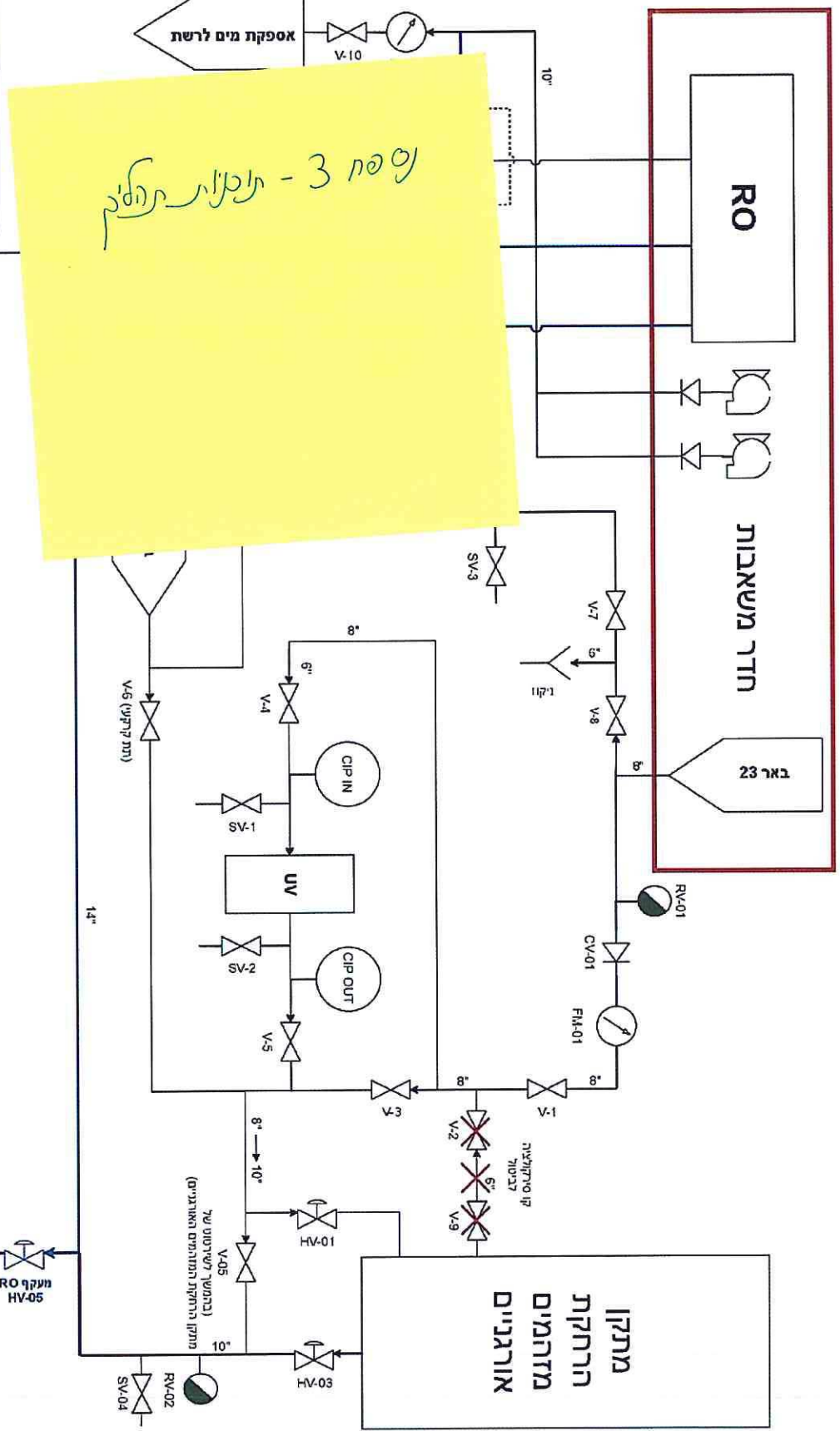


הגדרות וסימנים:

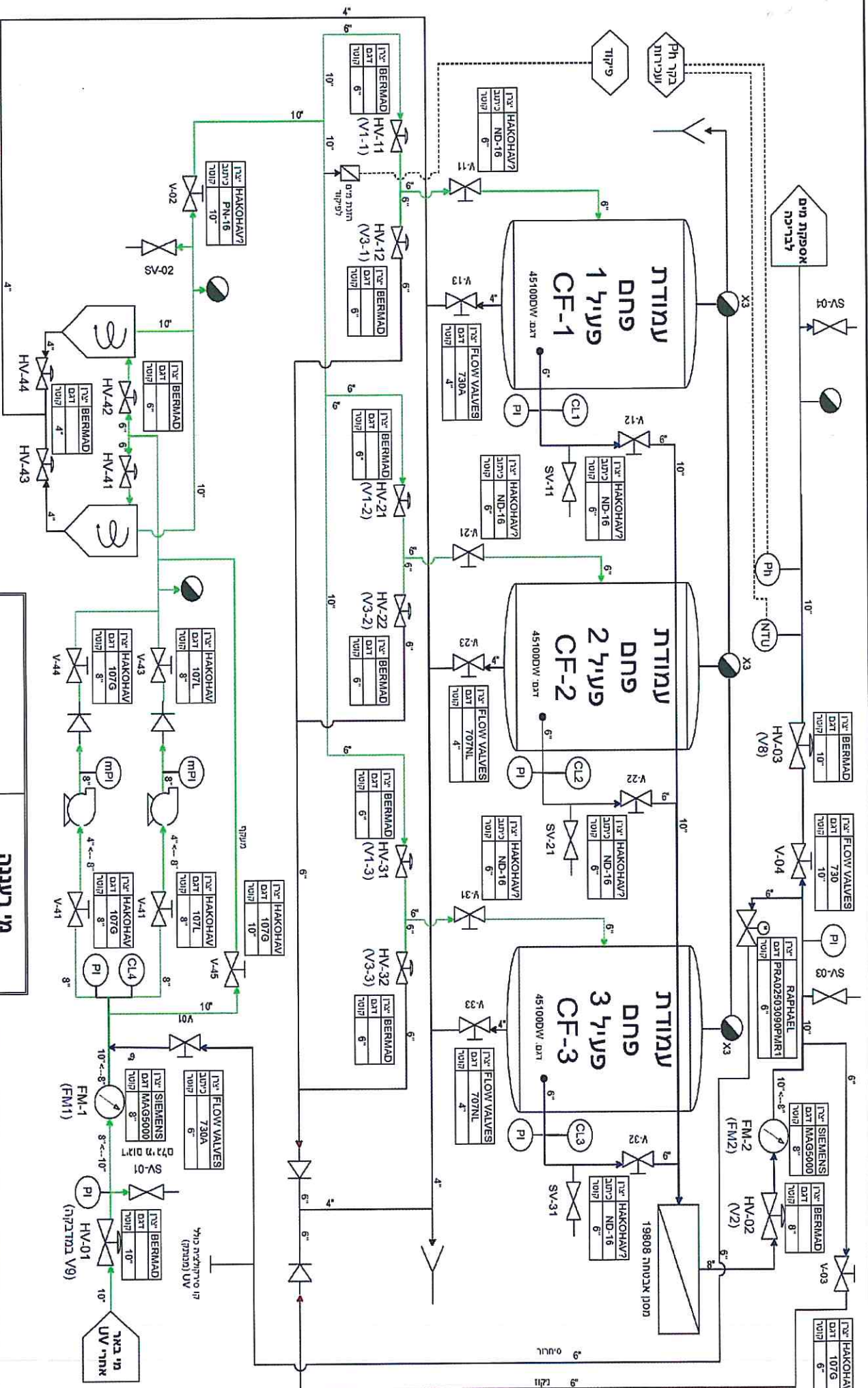
- V - מגוף
- SV - ברז דיגום
- HV - מגוף הידראולי
- FM - מד ספיקה
- CV - אל חוזר
- RV - נשם
- UV - מתקן UV
- UV - פתחי ניקוי מתקן ה-UV
- CIP - אברזים
- קו פיקוד

נספח 3 - תוכנית תוכנית

טל': 09-9559925	RO מתקן: 18.8.2020
פקס: 09-9563255	למברז
חתימה	למברז
למברז	למברז
e-mail: arie@ashiri-cons.com	אשרי יעוץ ויזום פרויקטים
46131 ת.ד. הרצלילה ב' 46131	בע"מ
הלקוח: מג' רעננה	תכנן
שם הפרויקט:	שרטט
מערכת הטיוה מכון 23	בדק
202-0221-02	תאריך
תוכנית מס':	מתוך 1:
למברז	למברז
למברז	למברז
למברז	למברז
למברז	למברז
למברז	למברז



* מתקן הרחקת מזרחים אורגניים - מתקן פתם



מי רעננה

תוכנן ע"י:
ODIS FILTERING LTD.

שרטוט: 200-0221-02

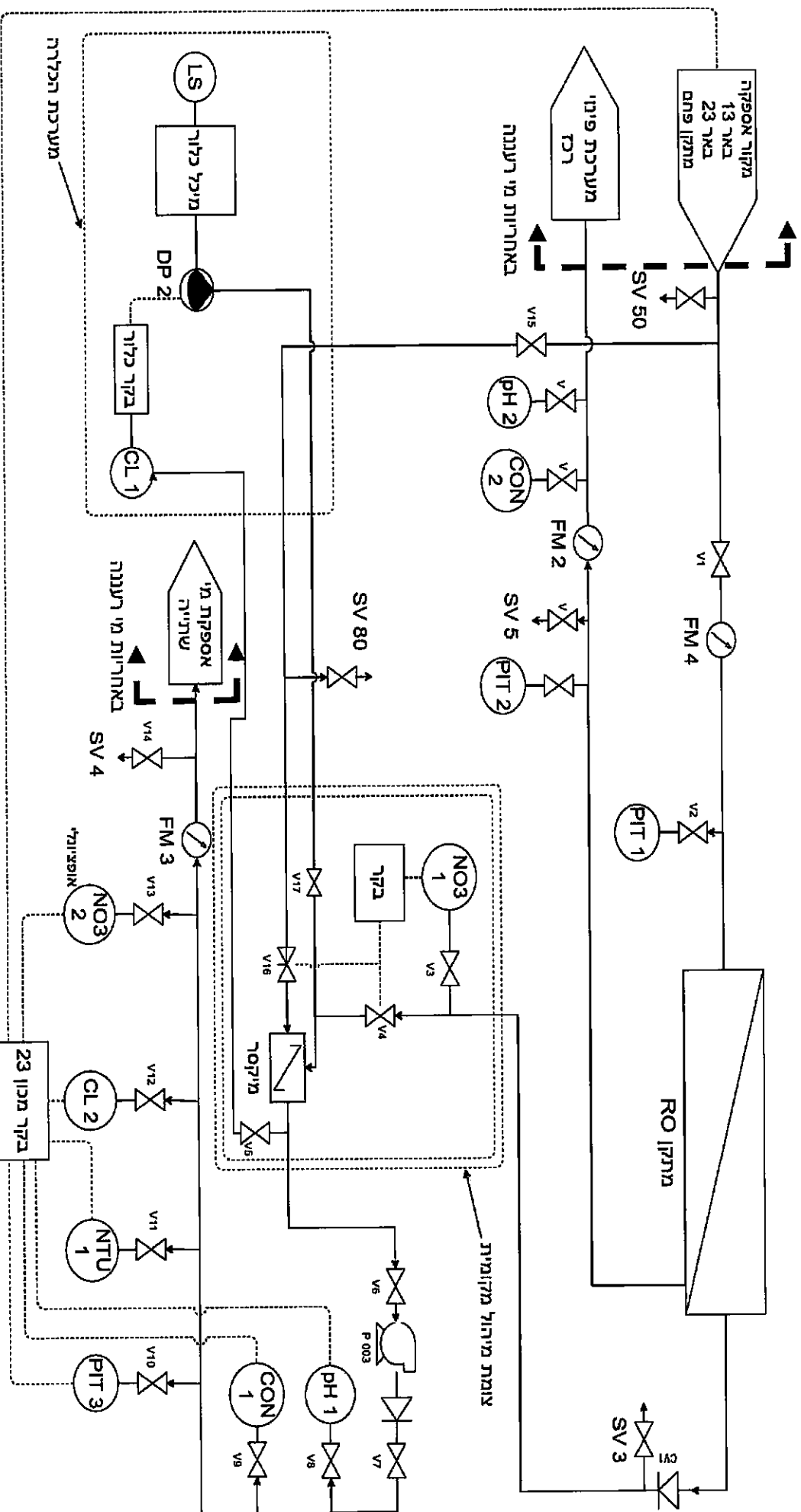
מי רעננה

מתקן טיוב באר 23, החקוק
מזהמים והתאמה למי
שתייה. תזרים תמל"ך

תאריך: 12.11.2019

מפתח:

- V - מגוף
- HV - מגוף הידראולי (מחובר לסיקור)
- CL - בקורות הזרימה לטר
- Ph - מי טעימה למד חומציות
- NTU - מי טעימה למד עכירות
- PI - מתמר לחץ
- FM - מד ספיקה
- SV - מד דיאג
- UV - מגוף הידראולי (מחובר לסיקור)
- FM - מד ספיקה
- SV - מד דיאג
- UV - מגוף הידראולי (מחובר לסיקור)



תוכנית ע"י:
אשירי יעוץ ויזום
פרויקטים בע"מ

שרטוט: 300-0221-02

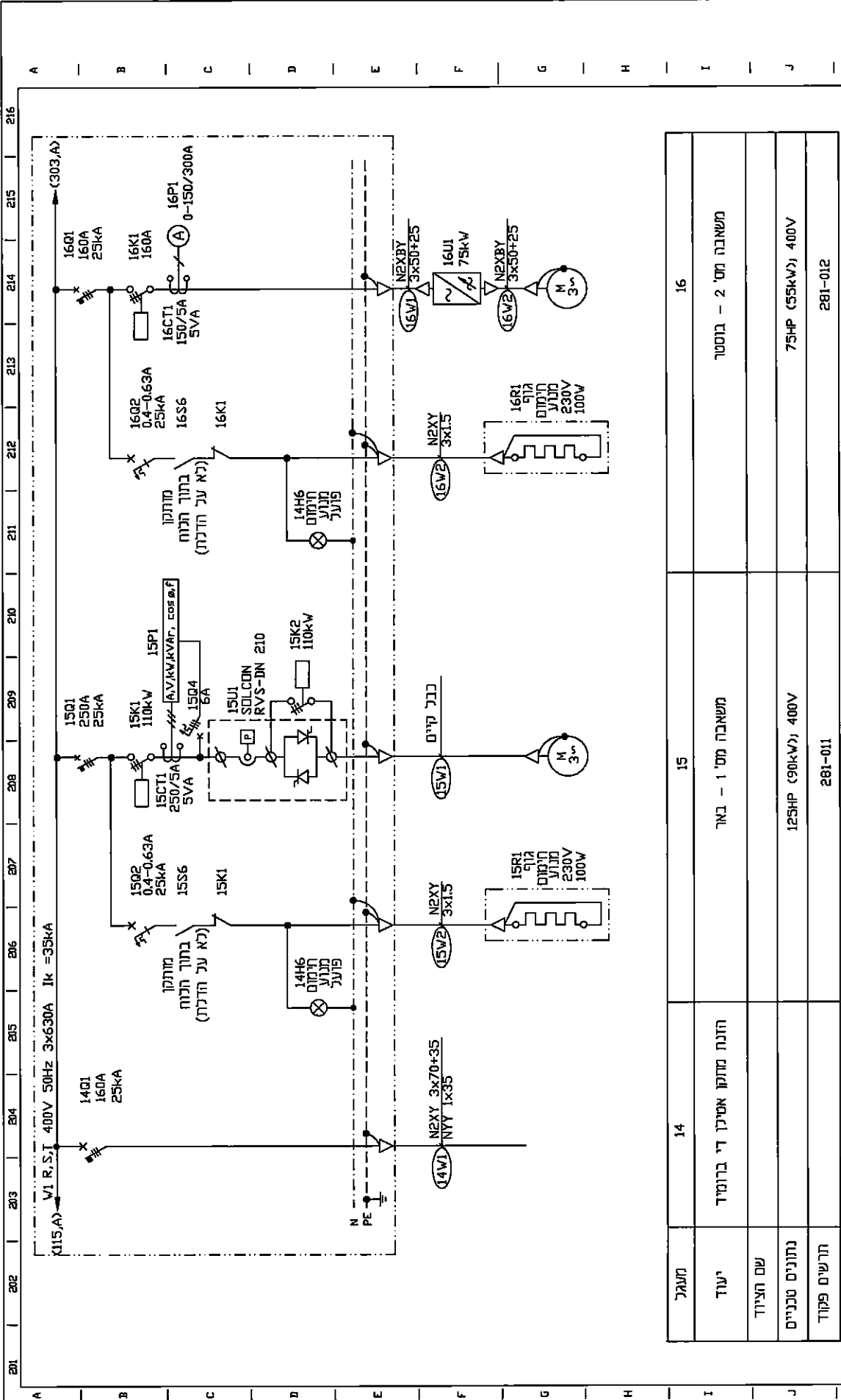
מי רעננה בע"מ

סכמת תהליך עקרונית
 לאמתקן להרחקת חנקות
 פרויקט: מתקן הרחקת חנקות מכון
 23

תאריך: 8.9.2020

המדורות וסימנים:

- PH - מד pH
- NO3 - מד ניטראט
- FS - רגש זרימה
- CON - מד מוליכות
- SV - ברך דיגום
- CV - אל חוזר
- P - משאבה
- FM - מד ספיקה
- PIT - מד לחץ
- UVT - מד UV

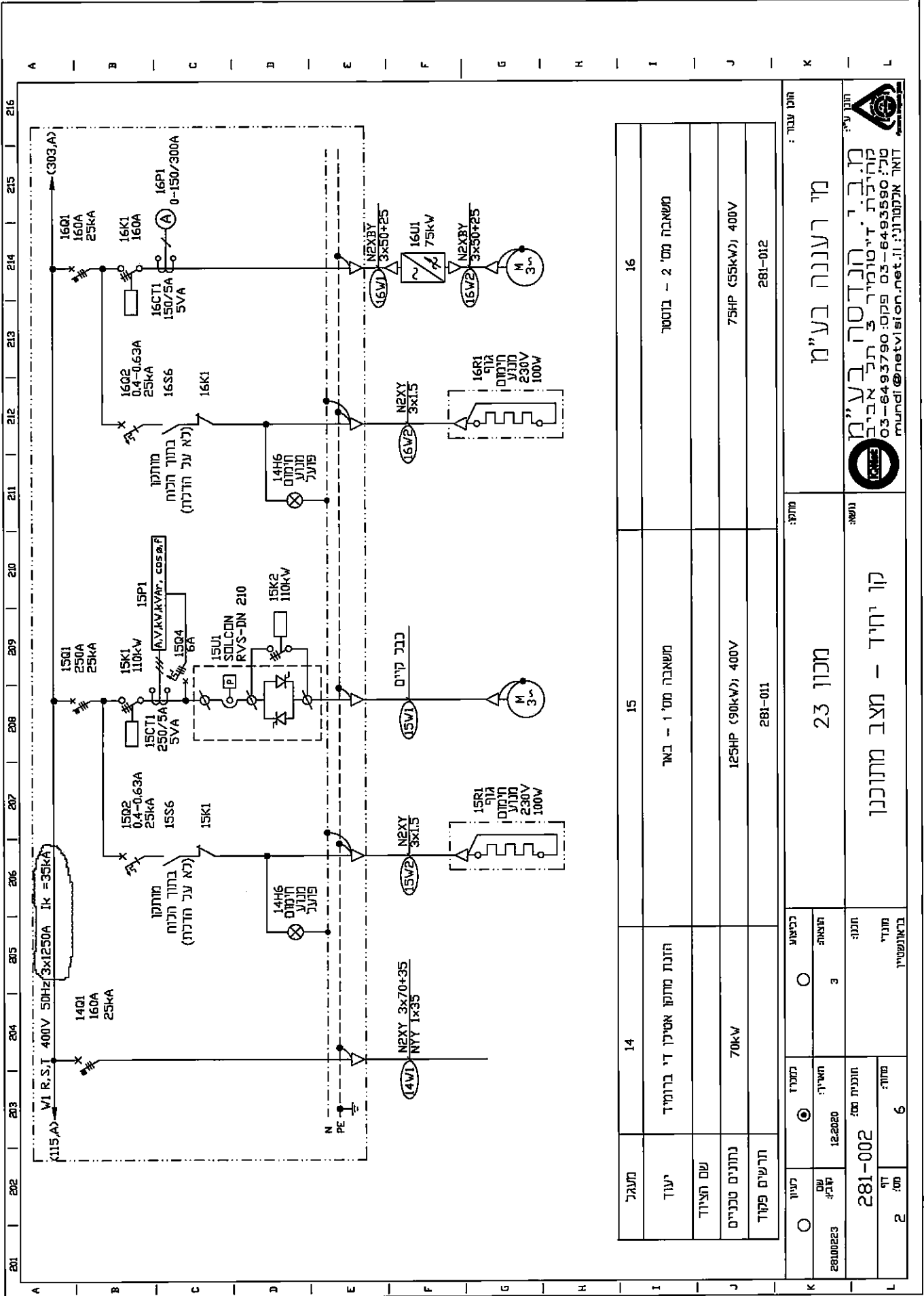


מיקום:	מכון 23		מחלק:	מ"ר רעננה בע"מ	
	מס' פיקוד:	281-002		מס' תוכנית:	281-012
סוג תוכנית:	תוכנית מעב קיים	מס' תוכנית:	מס' פיקוד:	281-011	מס' תוכנית:
מס' תוכנית:	281-002	מס' פיקוד:	281-011	מס' תוכנית:	281-012
מס' פיקוד:	281-002	מס' תוכנית:	281-011	מס' פיקוד:	281-012

מס' פיקוד:	281-002	מס' תוכנית:	281-011	מס' פיקוד:	281-012
מס' תוכנית:	281-002	מס' פיקוד:	281-011	מס' תוכנית:	281-012
מס' פיקוד:	281-002	מס' תוכנית:	281-011	מס' פיקוד:	281-012
מס' תוכנית:	281-002	מס' פיקוד:	281-011	מס' תוכנית:	281-012



מ.ב.י. הנדסה בע"מ
 קהילת דיסטריקט 3 תל אביב
 מס' 03-6493590 פקס: 03-6493790
 דואר אלקטרוני: mundi@netvision.net.il



מס' עבוד	281-012
מס' עבוד	281-011
מס' עבוד	281-010
מס' עבוד	281-009
מס' עבוד	281-008
מס' עבוד	281-007
מס' עבוד	281-006
מס' עבוד	281-005
מס' עבוד	281-004
מס' עבוד	281-003
מס' עבוד	281-002
מס' עבוד	281-001

מס' עבוד	281-012
מס' עבוד	281-011
מס' עבוד	281-010
מס' עבוד	281-009
מס' עבוד	281-008
מס' עבוד	281-007
מס' עבוד	281-006
מס' עבוד	281-005
מס' עבוד	281-004
מס' עבוד	281-003
מס' עבוד	281-002
מס' עבוד	281-001

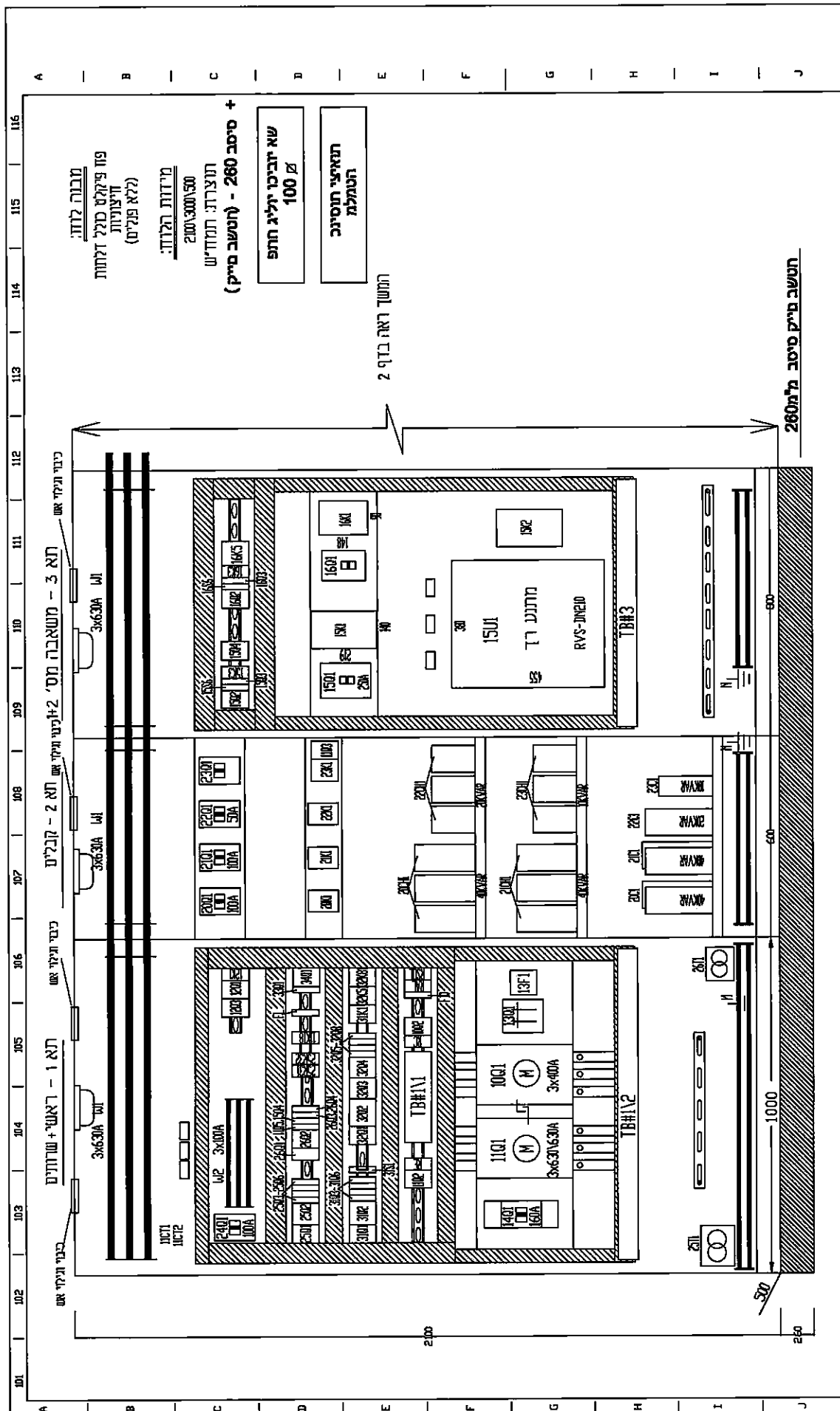
מ.ב.י. הנדסה בע"מ
 מנהל: ד"ר מ.ב.י. הנדסה בע"מ
 טל: 03-6493790 פקס: 03-6493590
 דואר אלקטרוני: mundl@netvision.net.il

מס' עבוד: 281-012
 מוסד: מכוון 23
 קו יחיד - מצב מתוכנן

מס' עבוד: 281-012
 מוסד: מכוון 23
 קו יחיד - מצב מתוכנן

מס' עבוד: 281-012
 מוסד: מכוון 23
 קו יחיד - מצב מתוכנן

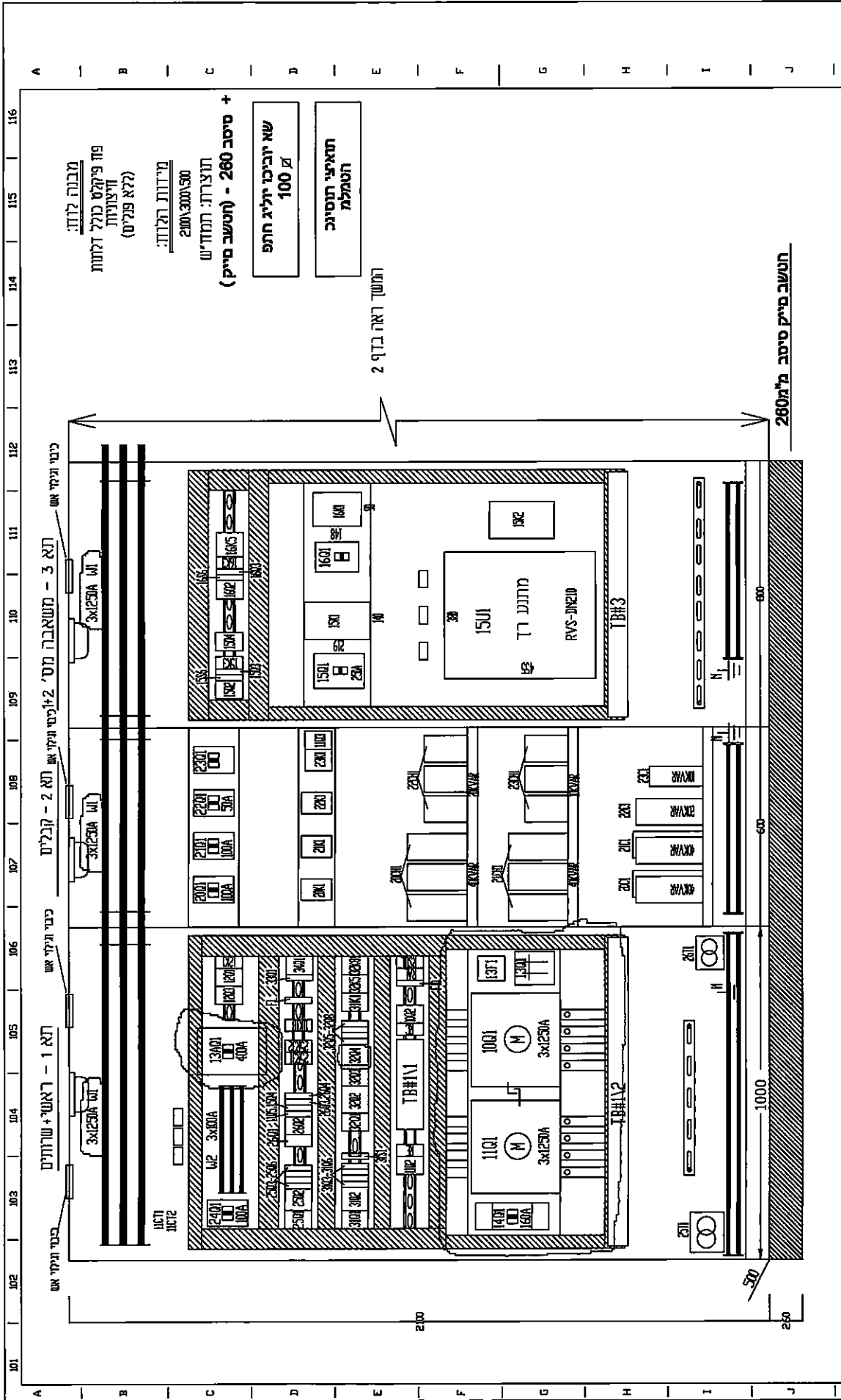




שם עבוד :	מי רעננה בע"מ		
מספר:	מכון 23		
תאריך:	03-2009		
מספר:	281-101		
מספר:	1	מספר:	2
מספר:	2	מספר:	2
מספר:	2	מספר:	2

מ.ב.י. הנדסרה בע"מ
 מקיפת דיזיין 3 חב"ב
 טל: 03-6493590 פקס: 03-6493790
 דואר אלקטרוני: mundl@netvision.net.il





תוכן עמוד :

מ"ר רעננה בע"מ

מסמך: מכוון 23

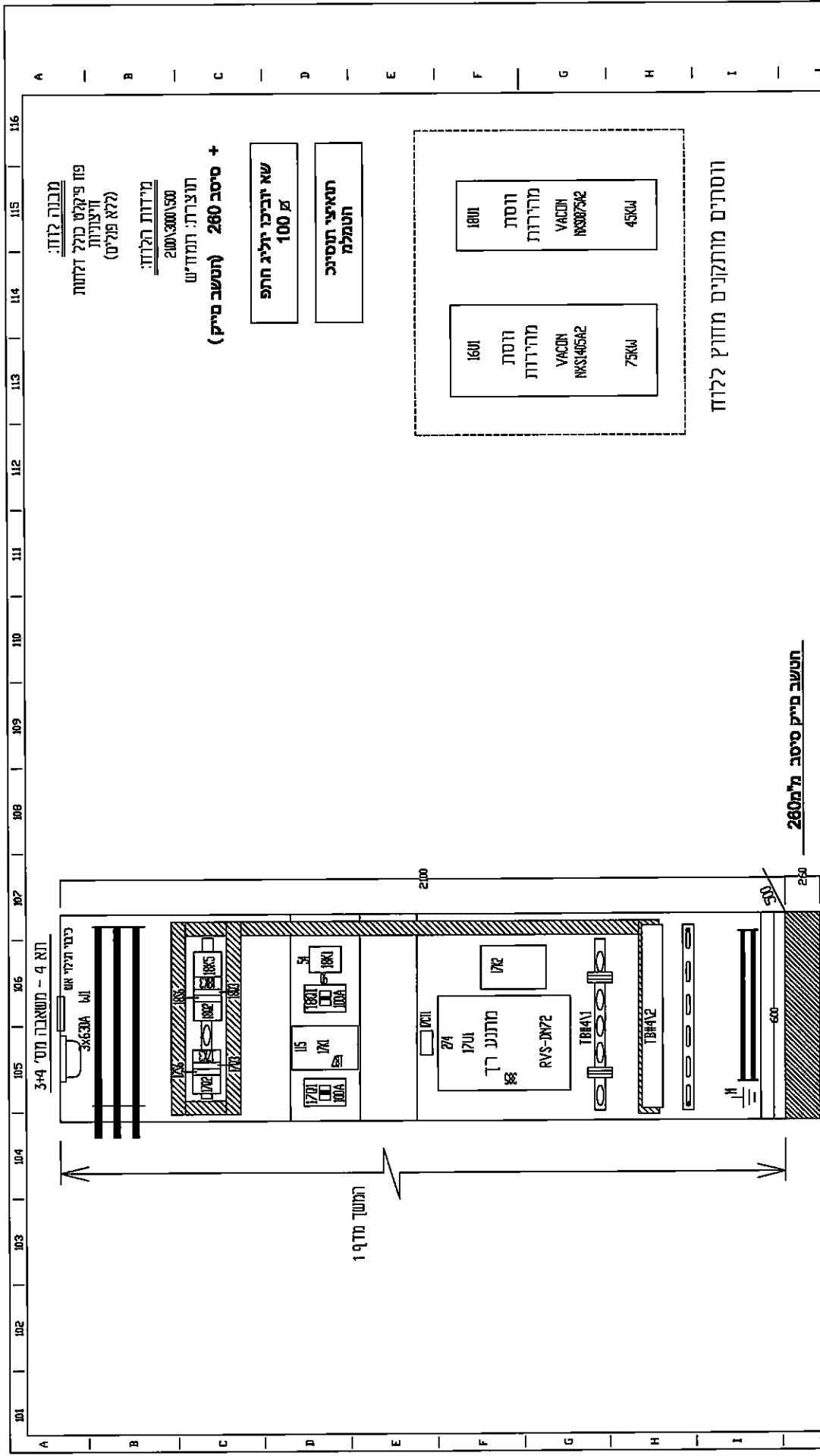
סמל	למפרד	מבצע
28110113	12.2020	3



מ.ר. רעננה הנדסה בע"מ
 קהילה ז'יטומיר 3 תל אביב
 טל: 03-6493590 פקס: 03-6493790
 מודא: אנקטורני.1@netvision.net.il
 mundi@netvision.net.il

מראה כוח ללא דלתות - מצב מתוכנן

מסמך	מספר	מחצית	מחצית
281-101	2	3	3



חבר עבו: מי רעננה בע"מ		מחוק:	
מ'ר י. הנודסה בע"מ		מחוק:	
מ'ר י. דיטומיר ז' תל אביב		מחוק:	
מ'ר: 03-6493590-03 פקס: 03-6493790		מחוק:	
דואר אלקטרוני: 01.netvision@mundi		מחוק:	
מכונ 23		מחוק:	
מראה לוח ללא דלתות - מצב קיים		מחוק:	
קעיו	מכונ	כניע	מחוק
2810122	3.2009	2	2
חברות מ'מ: 281-101		מחוק:	
2	2	2	2

נספח 5

תוכנית ניטור ודיגום

1. בדיקת איכות מים בזמן ההרצה, הפעלה ראשונית והפעלה בשגרה מתבצעת ע"פ הנחיות והוראות משרד הבריאות בתוספת הנחיות פרטניות של מי רעננה המפורטות לעיל.
2. בדיקת איכות מי השתיה מחולקת ל 3 תקופות (בהתאם להנחיות תפעול, תחזוקה, וניטור מתקן במי שתיה של משרד הבריאות 2012)
- א. **תקופת ההרצה**- תקופה קצובה עד לקבלת אישור משרד הבריאות לשימוש במים המטופלים כמי שתייה.
- ב. **תקופת** על אספקת מי שתייה, בתדירות
- ג. **הפעלה** א היה שינוי מהותי באיכות המיכ
נספח 5 - תוכנית ניטור ודיגום
3. **תוכנית** תוכנית משרד ה בביצוע אחת לשו הקבלן מ
4. **הספק** הספק מ שתייה ה
5. **הבדיקו** הבדיקו

5.1 תקופת ההרצה

בתקופת ההרצה - במהלכה **הספק אינו רשאי** להזרים מים לרשת מי השתייה של מי רעננה. בתקופה זו תיערך ע"י הקבלן בדיקת מערכות העזר והמים המטופלים יוזרמו למערכת הביוב או הניקוז.

5.1.1 מתקן פחם פעיל

(1) נקודות דיגום

- מקור המים - נקודת אספקה של מי הגלם בכניסה למתקן הפחם (לאחר UV)
- יציאה מכל עמודה (העמודות פועלות במקביל), 3 נקודות דיגום
- מי מוצר- הזרם האחוד לפני הזרמה לבריכות או למתקן האוסמוזה הפוכה.

מי רעננה בע"מ

מכרז פומבי מס' 02/2021

עמוד 1 מתוך 10

נספח 5: דיגום המים

חתימה וחותמת הקבלן

הוכן ע"י
אשירי יעוץ בע"מ
ת.ד. 3181 הרצליה

(2) תדירות הדיגום

לקבלת אישור הזרמה לרשת נדרש הקבלן לבצע 2 בדיקות במרווח של 24 שעות לפחות.

(3) הקבלן יבצע את הבדיקות המפורטות להלן על כל עמודה בנפרד.

הערות	תדירות הדיגום	פרמטרים נדרשים	סוג המים
בדיקה זו מספקת עבור כל העמודות	שתיים, האחרונה לפני הפעלה לרשת המים	1. בדיקה מיקרוביולוגית מלאה קוליפורמים כללי וצואתי, סטרפטוקוקוס צואתי, וספירה כללית	מי גלם
	אחת	2. בדיקה כימית מלאה (תדירות ה')	
	אחת בתחילת הפעלה	3. בדיקת מזהמים חריגים (ETDB)	
לאחר הזרמה של כ 30 מ"ק לפחות. בסיום לפני הפעלה הזרמה של כ 200 מ"ק לפחות 24 שעות לפחות	שתיים (בתחילת העבודה ובסופה לפני הפעלה)	1. בדיקה מיקרוביולוגית מלאה קוליפורם כללי וצואתי, סטרפטוקוקוס צואתי וספירה כללית	עמודות (לכל עמודה בנפרד)
	פעמים	1. בדיקת מזהמים חריגים (ETDB)	
נדרשת לפחות הפרש של 24 שעות בין בדיקה לבדיקה ובתנאי ששתיהן תקינות	אחת בתקופה ההרצה	2. בדיקת מתכות	מיים מטופלים
	שתיים (בתחילת העבודה ובסופה לפני הפעלה)	1. בדיקה מיקרוביולוגית מלאה קוליפורם כללי וצואתי, סטרפטוקוקוס צואתי וספירה כללית	
לאחר הזרמה של כ 100 מ"ק לפחות. בסיום לפני הפעלה הזרמה של כ 600 מ"ק לפחות 24 שעות לפחות	שתיים	2. בדיקת מזהמים חריגים (ETDB)	מיים מטופלים
	שתיים	2. בדיקת מזהמים חריגים (ETDB)	

מי רעננה בע"מ

מכרז פומבי מס' 02/2021

עמוד 2 מתוך 10

נספח 5: דיגום המים

חתימה וחותמת הקבלן

הוכן ע"י
אשירי יעוץ בע"מ
ת.ד. 3181 הרצליה

	3. בדיקת מתכות	אחת בתקופה ההרצה
תילקח גם בדיקה ידנית בכל פעם שמתבצע דיגום	4. הגבה	רציף
תילקח גם בדיקה ידנית בכל פעם שמתבצע דיגום	5. עכירות	רציף

נבדקו כל העמודות ונשטפו רשאי הספק לבצע את הרצת המתקן.

(4) נמצאה איכות המים המטופלים עומדת בתקנות ובכל דרישות הדין למי שתייה ניתן לעבור לשלב הפעלה ראשונית.

5.12 מתקן הרחקת חנקות (אוסמוזה הפוכה)

(1) נקודות דיגום

- מקור המים - נקודת אספקה של מי הגלם מהקידוחים (לאחר חיטוי UV) או מים מסופקים ממתקן פחם פעיל.
- לאחר המסנן המיקרוני.
- מי מוצר מתקן RO
- מים מסופקים (לפני הכלרה)

(2) תדירות הדיגום

לקבלת אישור הזרמה לרשת נדרש הקבלן לבצע 2 בדיקות במרווח של 24 שעות לפחות.

(3) הקבלן יבצע את הבדיקות המפורטות להלן:

הערות	תדירות הדיגום	פרמטרים נדרשים	סוג המים
	שתיים, האחרונה לפני הפעלה לרשת המים	1. בדיקה מיקרוביולוגית מלאה קוליפורמים כללי וצואתי, סטרפטוקוקס צואתי, וספירה כללית	מי גלם
הבדיקה תעשה בסיום התקופה.	אחת	2. בדיקה כימית מלאה (תדירות ה')	
הבדיקה תעשה בסיום התקופה.	אחת בתחילת ההפעלה	3. חנקה	

מי רעננה בע"מ

מכרז פומבי מס' 02/2021

עמוד 3 מתוך 10

נספח 5: דיגום המים

חתימה וחותמת הקבלן

הוכן ע"י
אשירי יעוץ בע"מ
ת.ד. 3181 הרצליה

מתקן אוסמוזה הפוכה	1. בדיקה מיקרוביולוגית מלאה קוליפורם כללי וצואתי, סטרפטוקוקוס צואתי וספירה כללית	שתיים (בתחילת העבודה ובסופה לפני הפעלה)	הפרש של שבוע בין בדיקה לבדיקה
	2. בדיקת מזהמים חריגים- חנקה	שתיים	הפרש של שבוע בין בדיקה לבדיקה ובתנאי ששתיהן תקינות.
מים מסופקים	1. בדיקה מיקרוביולוגית מלאה קוליפורם כללי וצואתי, סטרפטוקוקוס צואתי וספירה כללית	שתיים (בתחילת העבודה ובסופה לפני הפעלה)	הפרש של שבוע בין בדיקה לבדיקה ובתנאי ששתיהן תקינות.
	2. בדיקת חנקה	שתיים	הפרש של שבוע בין בדיקה לבדיקה ובתנאי ששתיהן תקינות.
	3. הגבה	רציף	תילקח גם בדיקה ידנית בכל פעם שמתבצע דיגום
	4. עכירות	רציף	תילקח גם בדיקה ידנית בכל פעם שמתבצע דיגום
	CCPP.5	שתיים	הפרש של שבוע בין בדיקה לבדיקה.
	6. אינדקס לינגיליה	שתיים	הפרש של שבוע בין בדיקה לבדיקה .

(4) נמצאה איכות המים המטופלים עומדת בתקנות ובכל דרישות הדין למי שתייה ניתן לעבור לשלב הפעלה ראשונית.

5.2. תקופת הפעלה ראשונית

בתקופת הפעלה ראשונית - במהלכה הספק רשאי להזרים מים לרשת מי השתייה של מי רעננה.

5.2.1 מתקן פחם פעיל

(1) נקודות דיגום

מי רעננה בע"מ

מכרז פומבי מס' 02/2021

עמוד 4 מתוך 10

נספח 5: דיגום המים

חתימה וחומת הקבלן

הוכן ע"י
אשירי יעוץ בע"מ
ת.ד. 3181 הרצליה

- מקור המים - נקודת אספקה של מי הגלם בכניסה למתקן הפחם (לאחר UV)

- יציאה מכל עמודה (העמודות פועלות במקביל), 3 נקודות דיגום
- מי מוצר- הזרם האחד לפני הזרמה לבריכות או למתקן האוסמוזה הפוכה.

(2) תדירות הדיגום

לקבלת אישור הזרמה לרשת שגרה נדרש הקבלן להפעיל את המתקן לתקופה של 1 חודשים.

(3) הקבלן יבצע את הבדיקות המפורטות להלן על כל עמודה בנפרד.

הערות	תדירות הדיגום	פרמטרים נדרשים	סוג המים
בדיקה זו מספקת עבור כל העמודות	אחת לחודש	1. בדיקה מיקרוביולוגית מלאה קוליפורמים כללי וצואתי, סטרפטוקוקוס צואתי, וספירה כללית	מי גלם
על פי הנחיות משרד הבריאות אחת בתקופה שמוגדרת בתקנות		2. בדיקה כימית מלאה (תדירות הי')	
	אחת לחודש	3. בדיקת מזהמים חריגים (ETDB)	
	אחת לחודש	4. חנקה	
	פעמים לחודש הראשון ולאחר מכן פעם בחודש	1. בדיקה מיקרוביולוגית מלאה קוליפורם כללי וצואתי, סטרפטוקוקוס צואתי וספירה כללית	עמודות (לכל עמודה בנפרד)
	פעמים לחודש הראשון ולאחר מכן פעם בחודש	1. בדיקה מיקרוביולוגית מלאה קוליפורם כללי וצואתי, סטרפטוקוקוס צואתי וספירה כללית	מים מטופלים
	פעמים לחודש הראשון ולאחר מכן פעם בחודש	2. בדיקת מזהמים חריגים (ETDB)	

מי רעננה בע"מ

מרכז פומבי מס' 02/2021

עמוד 5 מתוך 10

נספח 5: דיגום המים

חתימה וחותמת הקבלן

הוכן ע"י
אשירי יעוץ בע"מ
ת.ד. 3181 הרצליה

	פעמים לחודש הראשון ולאחר מכן פעם בחודש	3. חנקה	
	רבעונית	3. בדיקות מתכות	
תילקח בדיקה ידנית בכל פעם שמתבצע דיגום	רציף	6. הגבה	
תילקח גם בדיקה ידנית בכל פעם שמתבצע דיגום	רציף	7. עכירות	

נבדקו כל העמודות ונשטפו רשאי הספק לבצע את הרצת המתקן.

(4) נמצאה איכות המים המטופלים עומדת בתקנות ובכל דרישות הדין למי שתייה ניתן לעבור לשלב הפעלה ראשונית.

5.2.2 מתקן הרחקת חנקות (אוסמוזה הפוכה)

(1) נקודות דיגום

- מקור המים - נקודת אספקה של מי הגלם מהקידוחים (לאחר חיטוי UV) או מים מסופקים ממתקן פחם פעיל.
- לאחר המסנן המיקרוני.
- מי מוצר מתקן RO
- מים מסופקים (לפני הכלרה)

(2) תדירות הדיגום

לקבלת אישור הזרמה לרשת שגרה נדרש הקבלן להפעיל את המתקן לתקופה של 1 חודשים.

(3) הקבלן יבצע את הבדיקות המפורטות להלן:

הערות	תדירות הדיגום	פרמטרים נדרשים	סוג המים
	אחת לחודש	1. בדיקה מיקרוביולוגית מלאה קוליפורמים כללי וצואתי, סטרפטוקוקס צואתי, וספירה כללית	מי גלם

מי רעננה בע"מ

מרכז פומבי מס' 02/2021

עמוד 6 מתוך 10

נספח 5: דיגום המים

חתימה וחותמת הקבלן

הזכר ע"י
אשירי יעוץ בע"מ
ת.ד. 3181 הרצליה

על פי הנחיות משרד הבריאות אחת בתקופה שמוגדרת בתקנות		2. בדיקה כימית מלאה (תדירות ה')	
	לחודש	3. חנקה	
	פעמים בחודש הראשון ולאחר מכן פעם בחודש.	1. בדיקה מיקרוביולוגית מלאה קוליפורם כללי וצואתי, סטרפטוקוקוס צואתי וספירה כללית	מתקן אוסמוזה הפוכה
	פעמים בחודש הראשון ולאחר מכן פעם בחודש.	2. בדיקת מזהמים חריגים- חנקה	
	פעמים בחודש הראשון ולאחר מכן פעם בחודש.	1. בדיקה מיקרוביולוגית מלאה קוליפורם כללי וצואתי, סטרפטוקוקוס צואתי וספירה כללית	מים מסופקים
	פעמים בחודש הראשון ולאחר מכן פעם בחודש.	2. בדיקת חנקה	
תילקח גם בדיקה ידנית בכל פעם שמתבצע דיגום	רציף	3. הגבה	
תילקח גם בדיקה ידנית בכל פעם שמתבצע דיגום	רציף	4. עכירות	
	רציף	5. חנקה	
	אחת לחודש	CCPP.5	
	אחת לחודש	6. אינדקס לינגיליה	

(4) נמצאה איכות המים המטופלים עומדת בתקנות ובכל דרישות הדין למי שתייה ניתן לעבור לשלב הפעלה ראשונית.

מי רעננה בע"מ

מרכז פומבי מס' 02/2021

עמוד 7 מתוך 10

נספח 5: דיגום המים

חתימה וחותמת הקבלן

הוכן ע"י
אשירי יעוץ בע"מ
ת.ד. 3181 הרצליה

5.2.3 למען הסר כל ספק בטרום הזרמה של המים המטופלים למערכת אספקת המים של מי רעננה נדרש הקבלן לעמוד בתנאים הבאים:

- המתקן עומד בדרישות איכות של בדיקה מיקרו ביולוגית על פי התקנות ועל פי כל דין במי הגלם והמוצר.
- איכות המים המטופלים בבדיקת **חנקות** שנדרש להרחיקן הינה לא יותר מ**50 מג"ל**.
- איכות המים המטופלים לאחר מתקן הפחם הפעיל תכיל לא יותר מ**10** מיקרו גר לליטר .
- תקופה ההרצה תסתיים לאחר שיתקבלו לפחות **2** תוצאות תקינות של איכות מים שנלקחו במרווח של יומיים ואושרו ע"י משרד הבריאות.

5.3 תקופת הפעלה בשגרה

קיבל הספק אישור לעבור לתקופת הפעלה בשגרה יבצע מאז ואילך את הבדיקות בהתאם למפורט לעיל .

ההוראות למתקן אוסמוזה הפוכה ומתקן פחם פעיל

סוג המים	פרמטרים נדרשים	תדירות הדיגום	הערות
מי גלם	1. בדיקה מיקרוביולוגית מלאה קוליפורמים כללי וצואתי, סטרפטוקוקס צואתי, וספירה כללית	אחת לחודש	התגלה זיהום יש לבצע רצף בדיקות עד עמידת המתקן בערכים הנדרשים על פי התקנות ועל פי כל דין.
	2. בדיקה כימית מלאה		בהתאם לתקנות והנחיות משרד הבריאות
	3. בדיקת מזהמים חריגים ETDB	אחת לרבעון	
	4. חנקות		
מים מטופלים	1. קוליפורם כללי וספירה כללית	אחת לחודש	
	2. בדיקת מזהמים חריגים ETDB	אחת לחודש	
	3. חנקות	אחת לחודש	
	4. בדיקה כימית מלאה	אחת לשנה	הבדיקה תעשה בסוף התקופה
	5. הגבה	רציף	
	6. עכירות	רציף	
	7. חנקת	רציף	
	8. CCPP	אחת לרבעון	

מי רעננה בע"מ

מרכז פומבי מס' 02/2021

עמוד 8 מתוך 10

נספח 5: דיגום המים

חתימה וחותמת הקבלן

הוכן ע"י
אשירי יעוץ בע"מ
ת.ד. 3181 הרצליה

	אינדקס ליניליה	אחת לרבעון
--	----------------	------------

5.4 נמצא מדידה חריגה באחד הפרמטרים הנדרשים או/ו עליה בערכי המזהם במים המסופקים יחזור הקבלן לעבוד על פי הוראות "הפעלה ראשונית"

6. המערכת תשמור על הערכים המוגדרים בתקנות משרד הבריאות, תגובת המערכת לחריגות מהערכים הדרושים תהיה בהתאם למוגדר בתקנות משרד הבריאות המפורטות בטבלה הבאה:

נקודת דיגום	פרמטר	יחידת מדידה	ריכוז רצוי באספקה	ערך סף להתרעה	ערך סף לתקלה	ערך לתקלה חמורה (סגירה)
מי מוצר לאחר הטיוב	מוליכות גורם מורחק	מיקרומה/ס"מ מג"ל	יקבע לגופו של ענין כתלות באופי המתקן וסוג המזהם			
	עכירות	יע"ן	<0.1 ב-95% מהזמן בממוצע יומי	0.1-0.5 למשך 40 דקות	0.5-1.0 למשך 30 דקות	>1.0 למשך 20 דקות
מים מסופקים אחרי מיהול	גורם מורחק חנקות	60 מג"ל				רמת התקן למשך 20 דקות
	גורם מורחק ETDB	15 מק"ל				רמת התקן למשך 20 דקות.
	עכירות	יע"ן	<0.5 ב-95% מהזמן הממוצע יומי	0.5-0.8 למשך 40 דקות	0.8-1.0 למשך 30 דקות	1.0-3.0 למשך 20 דקות או >3 למשך 5 דקות
הגבה	pH	7.5-8.3	>7.5 >8.3	<7.0 >8.5	<6.5 >9.5	

מי רעננה בע"מ

מרכז פומבי מס' 02/2021

עמוד 9 מתוך 10

נספח 5: דיגום המים

חתימה וחותמת הקבלן

הוכן ע"י
אשירי יעוץ בע"מ
ת.ד. 3181 הרצליה

למשך 20 דקות	למשך 30 דקות	למשך 40 דקות				
<0.05; >1.0 למשך 20 דקות	<0.1; >0.8 למשך 30 דקות	<0.2; >0.5 למשך 40 דקות	0.2-0.5	מג"ל	כלור חופשי	

מי רעננה בע"מ
מכרז פומבי מס' 02/2021

עמוד 10 מתוך 10

חתימה וחתימת הקבלן

נספח 5: דיגום המים

הוכן ע"י
אשירי יעוץ בע"מ
ת.ד. 3181 הרצליה